

Liceo Linguistico Computazionale Quadriennale

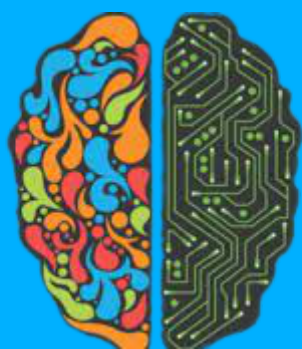


La proposta progettuale del Liceo Linguistico computazionale quadriennale avanzata dal **Liceo Publio Virgilio Marone** coniuga, per quanto attiene alla definizione dei quadri orari, esigenze diverse:

- Garantire la presenza di tutti gli insegnamenti del Piano di studio del Liceo Linguistico previsto con il **DPR 89/20210**.
- Garantire ad ogni disciplina, pur nella diversa distribuzione sui quattro anni di corso, il **patrimonio orario**, previsto dal progetto.
- Introdurre insegnamenti capaci di rinnovare, rispetto al Liceo Linguistico ordinamentale, il **curricolo e i criteri del PECUP**.
- Garantire agli studenti un **carico orario settimanale sostenibile**, associandolo ad un numero di **ore e-learning** sulla piattaforma G Suite.

QUADRO ORARIO DEL LICEO LINGUISTICO COMPUTAZIONALE QUADRIENNALE

MATERIE	I	II	III	IV
Lingua e letteratura italiana	5	5	5**	5
Lingua e letteratura latina	2	2		
Lingua e cultura straniera - INGLESE	4(2*)	4(1*)	4(1*)	4(1*)
Lingua e cultura straniera - FRANCESE	4(1*)	4(1*)	4(2*)	4(1*)
Lingua e cultura straniera - SPAGNOLO	4(1*)	4(1*)	4(2*)	4(1*)
Storia e geografia	2**	2**		
Storia			2**	2
Filosofia			2	2
Informatica	2	2	2	2
Matematica	3	3	2	2
Fisica			2	2**
Scienze naturali	2**	2**	2	2
Storia dell'arte	2**	2**	2	2
Educazione fisica	2	2	2	2**
Religione	1**	1**	1	1



*ore di compresenza del docente madrelingua

Le ore contrassegnate con ** comprendono n. 1 ora in e-learning attraverso la piattaforma G Suite

N. ORE E-LEARNING	4	4	2	2
N. ORE IN CLASSE	29	29	32	32
TOTALE ORE SETTIMANALI	33	33	34	34

CALENDARIO SCOLASTICO

Il progetto prevede l'**avvio anticipato dell'anno scolastico**:

Nel **primo biennio** a partire dal 1 Settembre: l'anticipo consente di effettuare due settimane complete di lezione per un totale di **66 ore (33+33)**, distribuendo le ore di alcune discipline (es.: Italiano, Matematica, Lingue), per poi scalarle in alcuni periodi dell'anno scolastico, dando la priorità ai laboratori pomeridiani.

Nel **secondo biennio** si potrebbe ipotizzare l'anticipo di una settimana di lezione sulla data d'inizio regionale per un totale di 33 ore e ridurre di una unità l'orario settimanale nella seconda parte dell'anno scolastico (da maggio).

QUADRO SINTETICO SETTEMBRE CURRICOLARE

LABORATORI	CLASSE I	LABORATORI	CLASSI II
ITALIANO MATEMATICA LINGUE	ATTIVITA' DI ACCOGLIENZA NELLE TRE DISCIPLINE, PROMUOVERE COMPETENZE PER IMPARARE AD IMPARARE MEDIANTE TECNOLOGIE INFORMATICHE	INFORMATICA	CONSOLIDAMENTO PROGRAMMAZIONE A.S. PRECEDENTE
LABORATORI	CLASSE III	LABORATORI	CLASSI IV
INFORMATICA	CONSOLIDAMENTO PROGRAMMAZIONE E A.S. PRECEDENTE	INFORMATICA	CONSOLIDAMENTO PROGRAMMAZIONE A.S. PRECEDENTE

